



Psychische Erkrankungen im jungen Erwachsenenalter

In unserer Oberberg Fachklinik Rhein-Jura für Psychiatrie, Psychosomatik und Psychotherapie unterstützen wir junge Erwachsene dabei, ihre Entwicklungsprobleme und seelischen Erkrankungen zu überwinden – auf dem Weg zurück in ein gesundes Leben.



Herzlich willkommen!

Unsere Oberberg Fachklinik Rhein-Jura

In einem eigenen Gebäudeflügel stehen unseren jungen PatientInnen Zimmer, eine Küche und ein eigener Aufenthaltsbereich zur Verfügung. Dadurch entsteht eine positive Wohngruppen-Atmosphäre, die zum Wohlfühlen einlädt.

Unsere jungen PatientInnen haben so die Möglichkeit, eine Gemeinschaft zu bilden und auch ihre Freizeit gemeinsam zu gestalten. Dabei bieten wir ihnen zahlreiche verschiedene Angebote:

- Chill-Ecken
- Freizeitangebote
- Aufenthaltsräume
- vielfältige Sportarten
und vieles mehr ...



Die besonderen Herausforderungen beim Erwachsenwerden

Der Weg zum Erwachsensein ist für viele junge Menschen nicht einfach. Sie sind mit komplexen Aufgaben konfrontiert, die in diesem Lebensabschnitt eine wichtige Bedeutung haben:

- Verselbstständigung, meist außerhalb des Elternhauses
- Übergang von Schule zu Ausbildung oder Studium
- Eingliederung in das Berufsleben

In einer sich rasch wandelnden Umwelt fühlen sich viele junge Menschen überfordert und brauchen Unterstützung. Viele psychische Störungen, die in diesem Alter auftreten, bergen unbehandelt die Gefahr der Chronifizierung und sind gleichzeitig im Frühstadium wesentlich besser zu behandeln.

In der Oberberg Fachklinik Rhein-Jura haben wir darum ein spezielles Behandlungskonzept für junge Erwachsene entwickelt, um junge Menschen optimal zu unterstützen.

Wir freuen uns auf Ihre Rückmeldung und eine persönliche Kontaktaufnahme für ein Vorgespräch.

Herzliche Grüße

Andreas Jähne



Priv.-Doz. Dr. med. Andreas Jähne

Ärztlicher Direktor und Chefarzt
Oberberg Fachklinik Rhein-Jura
Oberberg Tagesklinik Lörrach



Indikationen und Therapieziele

An wen richtet sich unser Angebot?

Unser Behandlungskonzept richtet sich an junge Erwachsene mit Entwicklungskrisen im Alter von 18-25 Jahren mit folgenden Krankheitsbildern:

- Angststörungen und soziale Ängste
- Aufmerksamkeitsdefizit-Hyperaktivitätsstörung (ADHS)
- Depression
- Emotionale Instabilität
- Posttraumatische Belastungsstörung (PTBS)
- Psychische Probleme wegen sozialer Konflikte

Therapieziele

- Entwicklung einer stabilen persönlichen Identität
- Entwicklung eines positiven Körpergefühls
- Entwicklung einer tragfähigen beruflichen Perspektive mit finanzieller Unabhängigkeit
- Entwicklung eines eigenen Lebensentwurfes
- Eigenverantwortlichkeit und Selbstständigkeit aufbauen
- Stabile Beziehungen zu Gleichaltrigen und Familie
- Fähigkeit zu Beziehungen und Nähe



Unser Therapiekonzept

Innovativ, intensiv und individuell

Wir behandeln nach Prinzipien der kognitiven Verhaltenstherapie und der Dialektisch-Behavioralen Therapie. Die wesentlichen Bestandteile unseres Programmes sind:

- Therapeutische Arbeit in einer Gemeinschaft mit Gleichaltrigen
- Vermittlung von Strategien zum Umgang und zur Regulation von Emotionen
- Tagesstruktur und Verantwortungsübernahme im Alltag in der Gruppe
- Arbeit mit Tages- und Wochenzielen
- Bearbeitung von Schwierigkeiten im interpersonellen Bereich
- kreativtherapeutische Angebote
- Aufklärung und Unterstützung durch SozialarbeiterInnen beim Übergang ins selbstständige Leben
- Fachtherapien (Ergo-, Sport- und Musiktherapie)
- Sozialdienst (individuelle Hilfsmöglichkeiten, Training von Alltagsthemen, Klärung von Ausbildungs- oder Berufsfindungsfragen)
- Pflege (Organisation und Ablauf der Alltagsgestaltung)



Ganzheitliches Angebot

Gemeinsam für ein gesundes Leben

Oft ist das, was als jugendliches „Fehlverhalten“ bezeichnet wird, ein Anzeichen für komplexere psychische Prozesse oder Störungen, die eine professionelle Behandlung benötigen. Daher können die individuellen Verhaltensauffälligkeiten von jungen Erwachsenen besser im Zusammenhang mit ihrem familiären und sozialen Umfeld verstanden werden.

Für eine erfolgreiche Behandlung der seelischen Erkrankung ist es für uns wichtig, die individuelle, familiäre und soziale Situation unserer PatientInnen in ihrer Gesamtheit zu erfassen. Familiengespräche und auch eine Sozialtherapie nehmen bei unserem therapeutischen Angebot daher eine wichtige Rolle ein.

Ihr Behandlungsteam

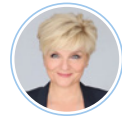
Fachlich hochqualifiziert, menschlich vertrauensvoll

Der wichtigste Schlüssel zum Erfolg in der klinischen Psychotherapie ist ein gut eingespieltes, professionelles Team. Unsere ÄrztInnen, TherapeutInnen sowie Pflege- und Servicekräfte verfügen über eine fundierte fachliche Expertise – und agieren stets engagiert, herzlich und einfühlsam.

Unsere Klinikleitung



Priv.-Doz. Dr. med. Andreas Jähne
Ärztlicher Direktor



Sabine Pirnay-Kromer
Kaufmännische Direktorin
Prokuristin

Unser ärztliches und therapeutisches Team besteht derzeit aus:

- FachärztInnen für Psychiatrie, Psychotherapie und Innere Medizin
- PsychologInnen
- Psychologischen PsychotherapeutInnen
- einem großen Team aus FachtherapeutInnen (Sport- und Bewegungstherapie, Musiktherapie, Ergotherapie etc.)
- SozialpädagogInnen, SozialarbeiterInnen

Haben Sie Fragen?

Rufen Sie uns gern an oder schreiben Sie uns eine E-Mail

In den Oberberg Kliniken behandeln wir Privatversicherte, Beihilfeberechtigte, Selbstzahler und unter bestimmten Voraussetzungen auch gesetzlich Versicherte. Bei Interesse beraten wir Sie gern telefonisch über die Aufnahmemodalitäten, Therapiekonzepte, Behandlungsschwerpunkte sowie die Räumlichkeiten unserer Klinik.

Oberberg Fachklinik Rhein-Jura

Schneckenhalde 13
79713 Bad Säckingen

Telefon +49 7761 911 911 2
RheinJura@oberbergkliniken.de
www.oberbergkliniken.de/rheinjura



Interessieren Sie sich für eine andere Oberbergklinik oder für eines unserer Oberberg City Center?

Informieren Sie sich einfach auf unserer Website:
www.oberbergkliniken.de/fachkliniken
www.oberbergkliniken.de/citycenter

