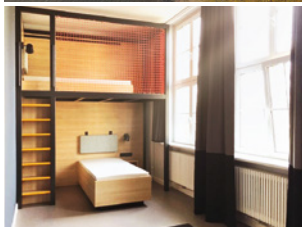
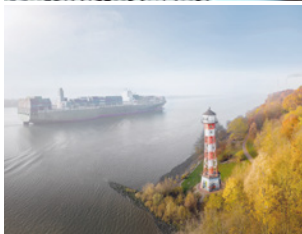




## Oberberg Fachklinik Marzipanfabrik

Mitten im belebten Hamburger Stadtteil Bahrenfeld gelegen, wurde unser historisches Backsteingebäude von Grund auf modernisiert und bietet jungen Patientinnen und Patienten viel Raum für Behandlung, Geborgenheit und Heilung. Durch die Lage der Klinik ergibt sich eine wunderbare Mischung aus kreativer Urbanität und vorstädtischer Entschleunigung.





*Das ehemalige Kontorhaus der Wollspinnerei in der Marzipanfabrik mit seinen historischen Gemäuern lädt mit viel Licht und Raum zum Wohlfühlen ein. Die lebendige Umgebung bietet Gelegenheit, sich auszuprobieren und neue Kraft zu schöpfen.*

## Willkommen in der Oberberg Fachklinik Marzipanfabrik



Kranke Kinderseelen brauchen besondere Bedingungen, eine besondere Umgebung, um wieder heilen zu können. Wir von der Fachklinik Marzipanfabrik sind für diese Kinder und Jugendlichen im Alter von 6 bis 21 Jahren da: Auf der Grundlage von Respekt, Wertschätzung, Partizipation und Innovation möchten wir gemeinsam verstehen, warum und in welcher Form ein Kind krank geworden ist.

Nicht alles hängt mit der Familie oder der Umgebung zusammen. Für uns steht immer das individuelle Bemühen um Verstehen und Verständnis im Vordergrund. Erst daraus können wir Strategien für Heilungsprozesse ableiten.

Wir leben Respekt und Wertschätzung untereinander sowie mit unseren Patientinnen und Patienten. Der äußere Raum soll den inneren Räumen entsprechen. Mit viel Fürsorge und Aufmerksamkeit für das Detail arbeiten wir an jeder seelischen Verzerrung und Verletzung, bis sie zumindest so weit geheilt ist, dass es ambulant weitergehen kann.

*Janin Buchholz Gaby Wiltfang Michael Schulte-Markwort*

**Dr. med.  
Janin Buchholz**

Chefärztin  
Oberberg Fachklinik  
Marzipanfabrik

**Dr. med.  
Gaby Wiltfang**

Chefärztin  
Oberberg Fachklinik  
Marzipanfabrik

**Prof. Dr. med.  
Michael  
Schulte-Markwort**

Ärztlicher Direktor  
Oberberg Fachklinik  
Marzipanfabrik



### Unser Behandlungskonzept

## Ein Dreiklang aus Mensch, Wissenschaft und Atmosphäre

Das Behandlungskonzept aller Oberberg Kliniken basiert auf einem ganzheitlichen Menschenbild. Unser Therapieerfolg basiert auf drei Komponenten, die stets individuell zu einer harmonischen Einheit verknüpft werden: Mensch, Wissenschaft und Atmosphäre. Nur wenn alle drei Komponenten perfekt aufeinander abgestimmt sind, ist die Voraussetzung für den Therapieerfolg gegeben.

01

### Der Mensch

Jeder Mensch ist einzigartig – deshalb muss auch jede Therapie einzigartig sein. Wir betrachten jeden Patienten individuell: sein Leben, sein Umfeld und seine Krankengeschichte.

02

### Die Wissenschaft

Wir nutzen alle belegbaren Erkenntnisse der Wissenschaft sowie unser weitreichendes wissenschaftliches Netzwerk – für ein ebenso breites wie fundiertes Therapieangebot.

03

### Die Atmosphäre

Wir schaffen eine Atmosphäre, die die Genesung unserer Patientinnen und Patienten unterstützt – das beinhaltet das achtsame Miteinander ebenso wie geeignete Aktivitäten.



### Häufige Indikationen

## Störungen therapieren und die Seele stärken

Unser Behandlungskonzept umfasst eine große Bandbreite an psychotherapeutischen und medizinischen Leistungen für nahezu das gesamte Spektrum psychischer und psychosomatischer Erkrankungen. Wir bieten eine intensive und hochkompetente Behandlung für eine Vielzahl an Erkrankungen von Kindern und Jugendlichen.

### Krankheitsbilder, die wir häufig behandeln:

- Affektive Dysregulation (DMDD)
- Angst- und Panikstörungen
- Stress- und Traumafolgestörungen inkl. PTBS
- Aufmerksamkeitsstörungen und Hyperaktivität (ADHS)
- Erschöpfungssyndrom („Burnout“)
- Depressive Störungen
- Dissoziative Störungen
- Emotionale Störungen
- Essstörungen
- Medienabhängigkeit
- Mobbing Erfahrungen
- Borderline und andere Persönlichkeitsstörungen
- Schulabsentismus
- Somatoforme Störungen und Chronische Schmerzen
- Zwangsstörungen



### Unsere Therapiemethoden

## Innovativ, intensiv und individuell

Zu einer erfolgreichen Therapie gehören meist mehrere Elemente: Je nach individueller Diagnose und Schweregrad der Krankheit kombinieren wir bewährte und innovative psychotherapeutische, pharmakologische und weitere Behandlungsverfahren – wie beispielsweise bewegungs- und kreativ-therapeutische Bausteine.

### Unser Therapieangebot:

- Open Staff – ein neues Prinzip der Behandlung
- Verhaltenstherapie
- Tiefenpsychologische Therapie
- Systemische Therapie
- Familientherapie und Eltern-Kind-Therapie
- Psychosomatische Schmerztherapie
- Tiergestützte Therapie
- Achtsam sein, Entspannen, Yoga, Durchboxen
- Handeln, Organisieren, am Leben teilnehmen
- Musizieren, Kunst, Tanzen, Kulturglück

### Open Staff - ein neues Prinzip der Behandlung

Open Staff ist in der Marzipanfabrik eine täglich stattfindende Teambesprechung, bei der wir so über unsere PatientInnen sprechen, dass sie uns immer zuhören können. Es hat sich gezeigt, dass diese besondere partizipative Beziehungsgestaltung als therapeutisches Element genutzt werden kann. Denn die PatientInnen können das Gesagte reflektieren, ohne unter dem Druck zu stehen, sofort reagieren zu müssen. Dies ermöglicht eine neue Form von Akzeptanz und Transparenz während der Behandlung.

### Ihr Behandlungsteam

## Fachlich hochqualifiziert, menschlich vertrauensvoll

Der wichtigste Schlüssel zum Erfolg in der klinischen Psychotherapie ist ein gut eingespieltes, professionelles Team. Unsere ÄrztInnen, TherapeutInnen sowie Pflege- und Servicekräfte verfügen über eine fundierte fachliche Expertise – und agieren stets engagiert, herzlich und einfühlsam.

## Unsere Klinikleitung



**Dr. med. Janin Buchholz**  
Chefärztin



**Dr. med. Gaby Wiltfang**  
Chefärztin



**Prof. Dr. med. Michael Schulte-Markwort**  
Ärztlicher Direktor



**Nadine Attia**  
Pflegerische Leitung



**Brigitte Sielck**  
Stellv. pflegerische Leitung



**Maren Nadig**  
Kaufmännische Direktorin

### Unser ärztliches und therapeutisches Team besteht aus:

- FachärztInnen für Kinder- und Jugendpsychiatrie, -psychotherapie und -psychosomatik
- Approbierte Psychologische PsychotherapeutInnen
- sowie einem großen Team aus FachtherapeutInnen (Psychiatrische Fachkrankenpflege, Musiktherapie, Kunsttherapie, Sport- und Bewegungstherapie, Ergotherapie, Körpertherapie, Ernährungstherapie, Sozialdienst)

Haben Sie Fragen?

## Rufen Sie uns gern an oder schreiben Sie uns eine E-Mail

In den Oberberg Kliniken behandeln wir Privatversicherte, Beihilfeberechtigte, Selbstzahler und unter bestimmten Voraussetzungen auch gesetzlich Versicherte. Bei Interesse beraten wir Sie gern telefonisch über die Aufnahmemodalitäten, Therapiekonzepte, Behandlungsschwerpunkte sowie die Räumlichkeiten unserer Klinik.

---

### Oberberg Fachklinik Marzipanfabrik

Friesenweg 34  
22763 Hamburg

Telefon +49 40 648 502 542  
marzipanfabrik@oberbergkliniken.de  
[www.oberbergkliniken.de/marzipanfabrik](http://www.oberbergkliniken.de/marzipanfabrik)



### Interessieren Sie sich für eine andere Oberberg Klinik oder für eines unserer Oberberg City Center?

Informieren Sie sich einfach auf unserer Website:  
[www.oberbergkliniken.de/fachkliniken](http://www.oberbergkliniken.de/fachkliniken)  
[www.oberbergkliniken.de/city-center](http://www.oberbergkliniken.de/city-center)

